

Схема расположения публичного сервитута на кадастровом квартале 57:25:0030707, 57:25:0030706, установленного в целях эксплуатации  
линейного объекта: Газопровод г. Орел, ул. Грузовая, в районе д. 78.

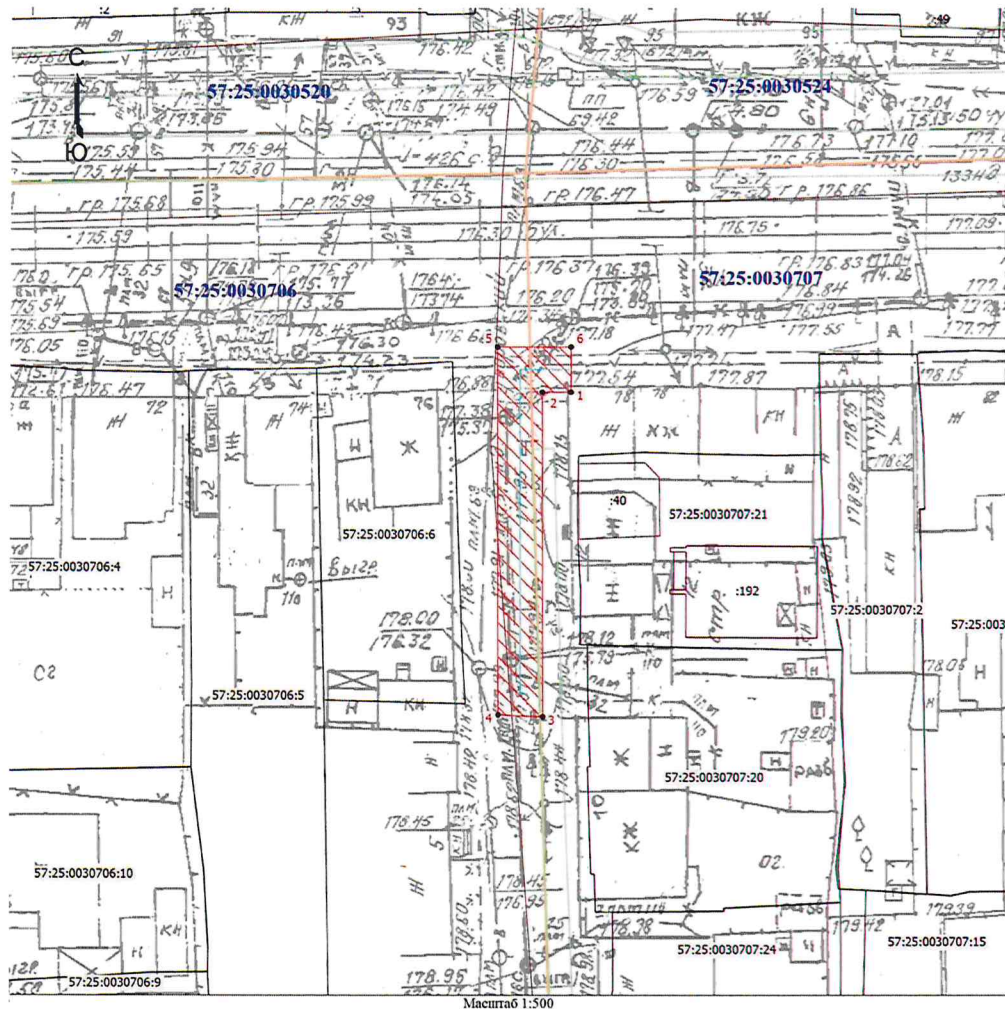
Условный номер земельного участка для установления публичного сервитута: 57:25:0000000:3У1  
Местоположение: Российская Федерация, Орловская область, г. Орёл, ул. Грузовая, в районе д. 78  
Площадь земельного участка для установления публичного сервитута 142 кв.м.  
Площадь публичного сервитута составляет: 142 кв.м.

В том числе:

57:25:0030707:3У1– 32 кв.м.

57:25:0030706:3У1– 110 кв.м.

| Обозначение<br>характерных<br>точек<br>границ | Координаты |            |
|---|------------|------------|
|   | X          | Y          |
| Система координат МСК-57                      |            |            |
| 1   | 358988,88  | 1291907,43 |
| 2   | 358988,88  | 1291904,86 |
| 3   | 358959,95  | 1291904,94 |
| 4   | 358960,10  | 1291900,94 |
| 5   | 358992,88  | 1291900,84 |
| 6   | 358992,88  | 1291907,43 |
| 1   | 358988,88  | 1291907,43 |



- Условные обозначения
- Часть границы, местоположение которой определено при выполнении кадастровых работ
  - Характерная точка контура здания, сооружения, объекта незавершенного строительства
  - 1 Обозначение новой характерной точки
  - 57:25:0030707:3 — Кадастровый номер земельного участка
  - Часть границы, сведения ЕГРН о которой позволяют однозначно определить ее положение на местности
  - Граница здания
  - Граница сооружения
  - Граница кадастрового квартала
  - Граница зоны с особыми условиями
  - :192 — Кадастровый номер здания
  - Зона планируемого размещения объекта
  - Ось газопровода
  - 57:25:0030707 — Номер кадастрового квартала

Кадастровый инженер



Шmidt Е.В. 10.04.2025 г.